

전문 학습  
컨설턴트를 통한  
1:1  
개인학습컨설팅



# 맞춤형 학습컨설팅 '개인학습컨설팅' 신청안내



신청대상

학부 재학생

신청기간

2026년 4월 1일(수) ~ 7월 10일(금)

신청방법

학생역량지원시스템 - 비교과활동 -  
비교과프로그램 - (상시)맞춤형학습컨설팅

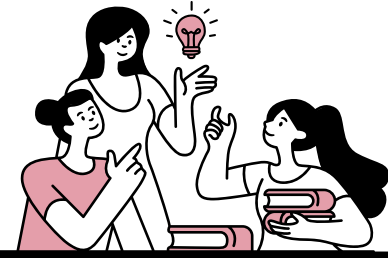
☀ 캠퍼스를 구분하여 신청해주세요!  
부산캠: 맞춤형 학습컨설팅 (부산)  
밀양캠: 꿈그린 학습컨설팅 (밀양)  
양산캠: 행림온 학습컨설팅 (양산)

참여혜택

비교과 마일리지 3점, 학습관련심리검사



# 맞춤형 학습컨설팅 '개인학습컨설팅' 운영절차



## 접수과정

- ① 비교과프로그램 온라인 접수 ※ 희망 요일 및 시간 등 작성
- ② 컨설턴트 배정
- ③ 전화를 통한 일정확정 및 학습관련심리검사 안내

※ 컨설턴트 배정에는 1~2주가 소요되며, 신청자가 많을 시 실제 컨설팅까지 대기 기간이 있을 수 있으니 지금 바로 접수해주세요!

## 컨설팅 소요시간

- 회당 30분~50분

## 컨설팅 장소

- (부산) 문창회관 401-1 학습상담실
- (밀양) 행정지원본부동 1층 스튜디오실
- (양산) 의생명도서관 206호 교수학습지원센터

## 문의사항

- 교수학습지원센터 ☎ 510-3841 또는 [pnuctl@pusan.ac.kr](mailto:pnuctl@pusan.ac.kr)

